



2024 The Road to Taiwan KOM- Spring 臺灣 KOM 登山王之路-春季

「臺灣自行車登山王挑戰」這條風情萬種、窈窕多姿、性情不定、瞬息萬變的「朝聖級」路線，所有車友都想一親芳澤。還在顧慮東進武嶺到底是多麼高強度？那麼在前進 KOM 登山王挑戰之前，何不來一場「臺灣 KOM 登山王之路」，親身感受原汁原味的東進武嶺挑戰？

「2024 臺灣 KOM 登山王之路-春季」活動，全程依照臺灣登山王挑戰路線與定點補給模式，從七星潭海邊出發，經過太魯閣峽谷、中海拔的混合林到 2500 公尺以上綿延不絕的高峰...以更充裕的 9 小時騎乘時間，您將擁有百分百的「臺灣自行車登山王體驗」、同時更深刻飽覽路程中的絕世美景！

當您親自騎上這條「2024 臺灣 KOM 登山王之路」，「臺灣自行車登山王挑戰」就不再是遙不可及，臺灣 KOM 將會在您的騎乘經驗中，劃下最深刻的意義。

指導單位：交通部觀光署、花蓮縣政府、南投縣政府

主辦單位：中華民國自行車騎士協會、花蓮縣體育會

協辦單位：交通部公路總局、農業部林業及自然保育署南投分署

活動日期：2024 年 3 月 11 日 (星期一)

出發地點：花蓮富世國小--花蓮太平洋濱/七星潭→花蓮富世國小 (自由騎乘)

活動路線：花蓮富世國小/起點出發→太魯閣牌樓→錦文橋左轉→天祥→西寶→新白楊→碧綠神木→關原→大禹嶺→台 14 甲線→合歡山武嶺，總長 105 公里，終點海拔 3,275 公尺。

活動流程：

3 月 10 日 (星期日)

15:00 參加者報到、領取物品 - 花蓮富世國小

16:00 行前說明會、領取車隊隊車貼紙

3 月 11 日 (星期一)

05:30 寄放終點保暖衣物袋 - 花蓮富世國小

05:40 開幕式、安全注意事項說明

06:00 出發鳴槍

10:10 預計第一位抵武嶺

頒發完成獎牌、退晶片/還押金、領回託運衣物袋、午餐

※關門時間

11:00 碧綠神木-補給站、關門

12:00 關原 補給站、關門

13:00 大禹嶺

15:00 武嶺終點關門



參加資格：16 歲以上，全世界有志於挑戰距離、高度、陡度與氣候之本國及外籍自行車騎士。
參加活動選手必需自行辦理人身意外保險

活動分組：限用標準彎把公路車。

M 16 組/男 16-19 歲，民國 94-97 年（含）出生者（2005-2008）

M 20 組/男 20-24 歲，民國 89-93 年（含）出生者（2000-2004）

M 25 組/男 25-29 歲，民國 84-88 年（含）出生者（1995-1999）

M 30 組/男 30-34 歲，民國 79-83 年（含）出生者（1990-1994）

M 35 組/男 35-39 歲，民國 74-78 年（含）出生者（1985-1989）

M 40 組/男 40-44 歲，民國 69-73 年（含）出生者（1980-1984）

M 45 組/男 45-49 歲，民國 64-68 年（含）出生者（1975-1979）

M 50 組/男 50-54 歲，民國 59-63 年（含）出生者（1970-1974）

M 55 組/男 55-59 歲，民國 54-58 年（含）出生者（1965-1969）

M 60 組/男 60 歲以上，民國 53 年（含）以前出生者（~1964）

W 35 組/女 35 歲以下，民國 78-97 年（含）出生者（1989-2008）

W 36 組/女 36 歲以上，民國 77 年（含）以前出生者（~1988）

電輔車組：限用電力助動自行車，不分性別年齡。**不列入各組排名獎勵**

報名費用：每人 2,000 元，另預繳晶片押金 500 元。

晶片押金：活動終點退還晶片並領回押金 500 元。

費用包含：KOM 系列背袋、KOM 補給袋、KOM 頭巾、號碼資料、行李貼、完成獎牌、計時晶片、電子完成證書、保險、補給及午餐等。

報名方式：請上本會網站 www.cyclist.org.tw 連結，即日起至 2 月 26 日或額滿截止。

代訂下山接駁車服務：

3/10 台北往花蓮：早上 10 點/台北新店區公所捷運站 2 號出口-花蓮富世國小-花蓮市區，每人+自行車 新台幣 2,000 元

3/11 終點往東下山：武嶺停車場—花蓮市區飯店

3/11 終點往西下山：武嶺停車場—埔里/高鐵台中站/桃園機場/臺北火車站。
每位新台幣 2,000 元，含 1 人及 1 輛自行車，以九人座車運載。

代訂住宿：請參閱報名網頁內住宿代訂項目說明及選訂。

獎勵辦法：1.參加者可獲得完成紀念獎牌乙面及活動後於協會官網下載電子成績證書。
2.男、女總排名前六名頒發獎金及獎盃。獎金如下：

組別/獎金	第一名	第二名	第三名	第四名	第五名	第六名
男子總排名	6,000	5,000	4,500	4,000	3,500	3,000
女子總排名	6,000	5,000	4,500	4,000	3,500	3,000

3.各分齡組排名前六名頒發獎盃，各分齡冠軍並贈送歷年 KOM 紀念車衣乙件。



參加須知：

1. 本參加者係依自由意志，自主決定參加中華民國自行車騎士協會所舉辦之自行車挑戰、競賽活動。
2. 參加者如於 7.5 小時內完成騎乘，即取得參加「2024 臺灣 KOM 自行車登山王挑戰」之資格。成績計時以放行點至終點成績計算之。
3. 車輛限制：建議使用彎把、平把公路車、公路胎越野車。禁止使用小徑、小折或都市通勤車款，且需有完整煞車系統，活動全程均需正確配戴自行車專用安全帽。
4. 參加者必須於自行車上安裝「前車燈與後燈」，並於通過隧道、濃霧等視線不良路段時開啓。
5. 參加者於活動前，請務必詳實檢查自行車零件組裝及胎壓狀況，將自行車保持最佳狀況，以維安全。
6. 自行車挑戰活動請視個人實力與健康狀況參與，有不適時請至路邊安全地點休息，切勿超出個人身體負荷。
7. 花蓮太魯閣山區易有落石，且終點海拔 3,275m 為高山症好發區域，參加者需留意路況及高海拔症狀。
8. 此挑戰路線後段極易出現低溫；參加者需注意路上騎乘與抵達終點之後的保暖準備。
9. 本活動嚴禁參加者於活動後，騎自行車往東向或西向下山。
10. 下山請以隊車接駁；若無隊車者，必需使用大會提供之下山接駁(另行付費)服務，詳見活動報名網頁。參加者如因違反此規定而發生意外，主辦單位將不負任何責任。
11. 參加者於活動出發前將所需保暖衣物，交大會托運至終點，以利終點保暖穿著。
12. 本自行車活動有一定難度，參加者應審慎評估自身健康情況並衡酌參加活動可能產生之風險。如有高血壓、心血管疾病、心臟病、糖尿病、癲癇症、氣喘等或各種慢性、先天性疾病者，請勿參加。
13. 大會工作人員有權視參加者體能狀況及道路安全等狀況，決定中止落後距離過長參加者暫停或中止活動，參加者不得異議。
14. 本活動無排除其它人車使用活動道路之封路或交通管制；參加者務必遵守交通規則與號誌，騎乘於右側車道或靠邊，不可逆向騎乘。
15. 大會設置補給站—西寶、新白楊、碧綠神木、關原加油站、大禹嶺。
16. 本活動禁止行進間動態補給，參加者可於大會設置之補給站進行補給。隊車完成補給作業後，僅能跟隨於裁判車後行進，不可超越自行車集團前進。
17. 參加者進入終點後，領取完成獎牌、託運衣物保暖袋、午餐、退晶片領回押金。
18. 請隨身攜帶健保卡或身分證明文件。活動中如有受傷請當日就醫，並取得醫院診斷證明及收據，以利保險理賠。
19. 本活動依內政部相關規定投保 500 萬元「公共意外責任險」。「公共意外責任險」只承擔大會責任內所致之意外傷害理賠。欲參加者如有本身各項疾病史，請自重評估自身安全不可參加。如有考量保險保障範圍之不足，請自行加保其他有效之個人保險。「公共意外責任險」的承保內容，請參閱附件 (請點此)。本活動保險的最高理賠金額為保

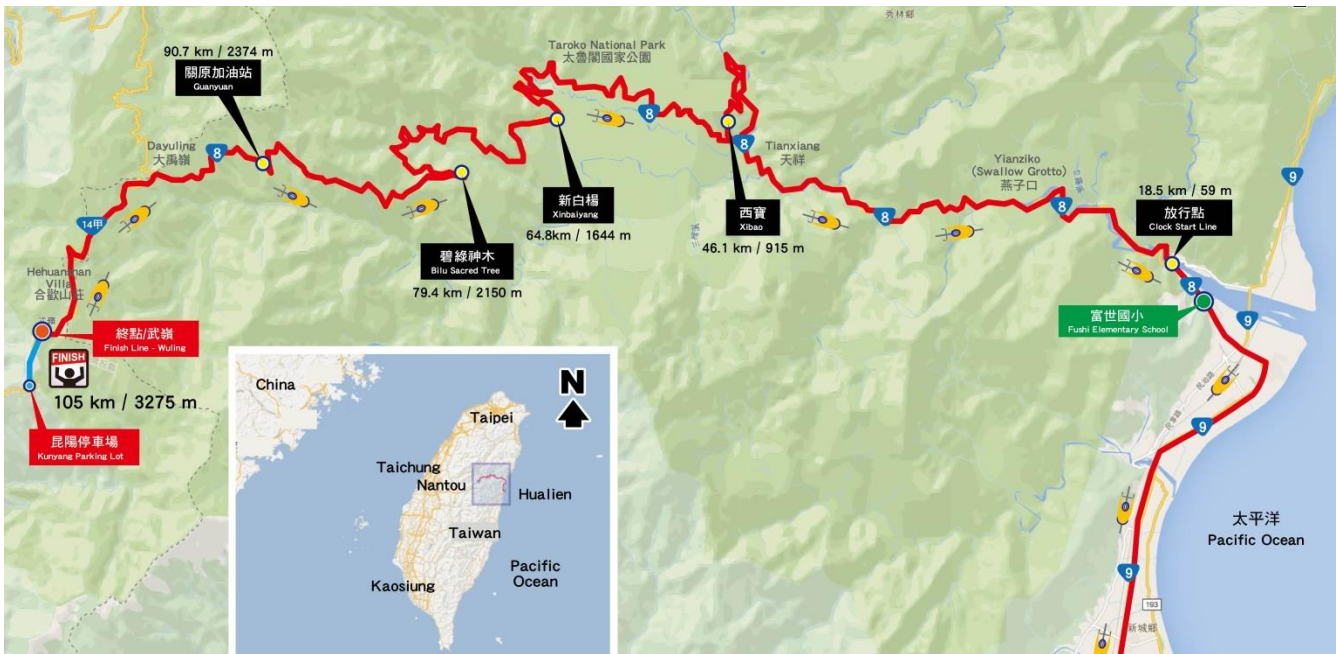


單所承擔之金額，主辦單位不提供超越保單理賠金額之理賠金額。如對於承保內容中之保險理賠範圍、項目、金額無法同意者，禁止參加。

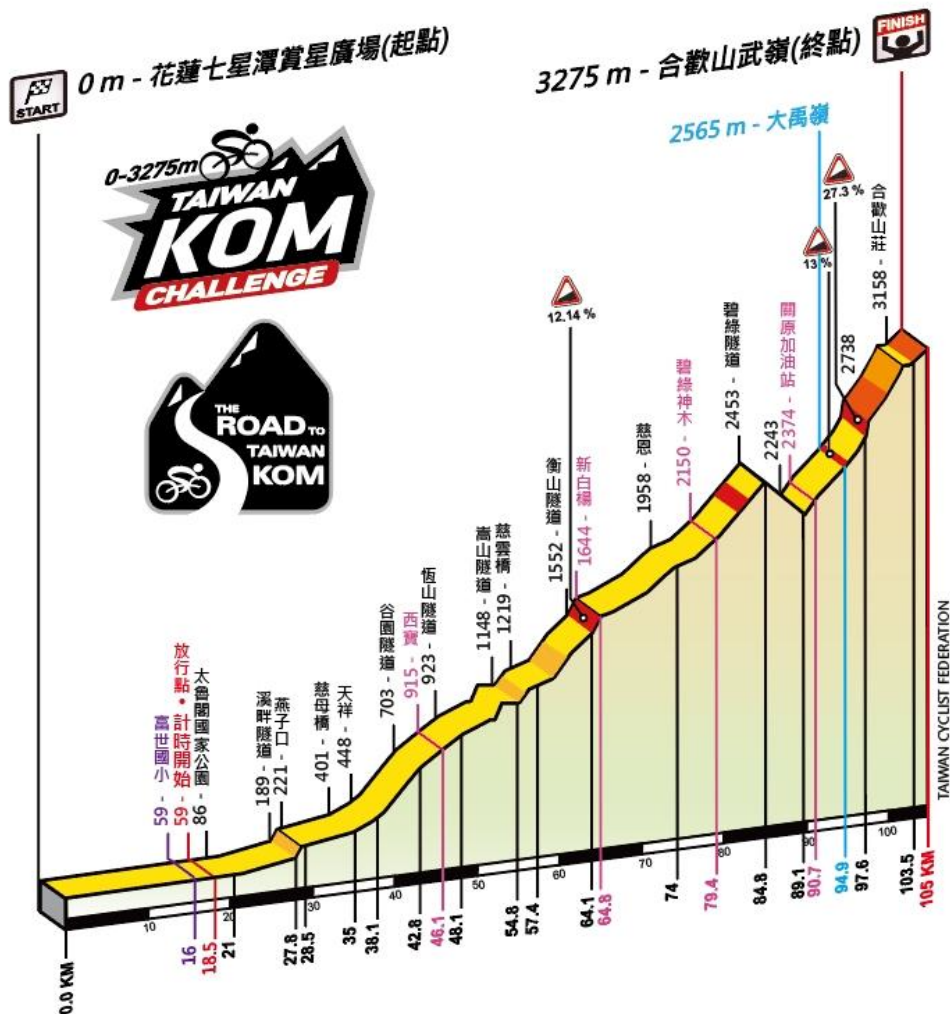
20. 依據保險法條文規定，未滿 15 歲之未成年人為被保險人投保之人壽保險或傷害保險保單，15 歲以前不能含有身故給付。
21. 報名者承諾所填寫之個人資料均屬實；若資料提供有誤，一切後果將由提供人自行承擔。
22. 若活動日天氣預報狀況不佳，大會得於活動前宣布因應方式，可能包括取消或改期等。
23. 活動中如遇極端天氣或其它不可抗力之天災或事況，由大會以安全為考量，有權決定是否調整路線、提前結束活動、或變更活動終點等因應方式；參加者同意由主辦單位依對參加者最有利之狀況進行處置。
24. 大會有權將此活動之錄影、相片及成績於世界各地播放及公告、展出、登錄於網站與刊物上，參加者必須同意其肖像、成績、媒體/網路報導圖文，得用於活動相關宣傳與播放。
25. 請參加者發揮自行車友愛護環境的風範—愛山樂水、絕對不亂丟垃圾。
26. 本辦法如有未盡事宜或任何變更，得隨時修正之。
27. 活動前隨時會有最新訊息，將陸續公告於 TCF 協會網頁 www.cyclist.org.tw 及 KOM 網頁 www.taiwankom.org 上，敬請參加者務必詳閱。
28. 代辦事項如下，詳細內容請參閱活動代訂項目公告。
 - (1) 3/10 花蓮住宿、3/10-11 交通接駁車。
 - (2) 紀念商品加購—活動紀念衫、KOM 系列背袋、活動紀念車衣、紀念風衣。

- 活動洽詢：中華民國自行車騎士協會 / 電話：02-8919-3595 / 0928-025-778
官方 LINE：tcf89193595 網址：www.cyclist.org.tw / service@cyclist.org.tw

◆ 路線圖 Route Map



◆ 高度圖 Profile





中華民國自行車騎士協會
Taiwan Cyclist Federation

◆ KOM 系列背袋_加購 380 元

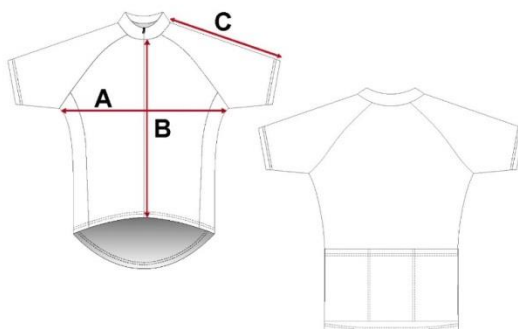


◆ 加購紀念品_活動紀念車衣 1500 元

[樣式設計圖]



車衣尺寸丈量方式(平放)

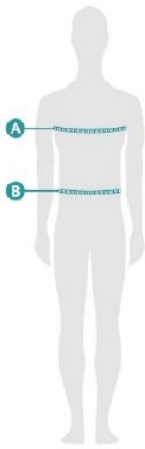


若您未確定選擇何種尺碼，建議您嘗試測量您已擁有且適合您體型的車衣，然後將這些尺寸與下方的尺碼表進行比對。
注意：本表內所有測量值皆為生產近似值。

測量部位	尺寸 _{cm}	XS	S	M	L	XL	2XL
A 胸寬-左右腋下直量		44	46	48	50	52	54
B 前衣長-前領中至下擺		63	66	68	70	72	74
C 袖長-肩點至袖口		29	30	32	33	34	35

◆ 加購紀念品_活動紀念風衣外套-1500 元

KOM 風衣外套效果圖



UNISEX 風衣外套選碼參考 (衡量單位為CM)

尺碼	XXS	XS	S	M	L	XL	2XL
衣服胸圍	94	99	104	109	113	117	121
衣服下擺寬	80	82	84	86	91	96	101
衣服前中長 (不含衣領高度)	48	50	52	54	56.5	58	60.5
A. 建議胸圍	80-86	86-91	91-96	96-101	101-105	105-109	109-113
B. 建議腰圍	76-82	78-84	80-86	82-88	87-93	92-98	97-103

此尺寸表僅供參考，會依實際布料特性和個人身形與穿著習慣有所不同。

