



2022 Taiwan KOM Gran Fondo

臺灣 KOM Gran Fondo 超級挑戰

為您打造令人驚嘆自行車獨特騎乘魅力！

讓您體驗臺灣令人驚嘆的自行車挑戰之旅，將提供精彩的自行車挑戰路線，不僅與臺灣 KOM 登山王挑戰結合，尋訪探索美麗的南投日月潭人跡罕至的絕美私房路線，從環集集大山到九份二山，深入隱藏在山林之中擁有史前聚落遺址的曲冰部落，造訪奧萬大美麗楓紅綻放，並在騎乘路線中安排個人計時爬坡賽段自我測試，全程專人隨行支援，讓您挑戰盡興、騎乘開心、飽攬美景，與來自世界各地的車友一同騎行多日挑戰，快樂完成絕美獨特行程！

指導單位：交通部觀光局、花蓮縣政府、南投縣政府

主辦單位：中華民國自行車騎士協會

活動日期：2022 年 6 月 26-29 日 (星期日~三)

集合報到：6/26 (日) 10:00 台北新店區公所捷運站 2 號出口(7-11)-花蓮

活動路線：騎乘全長總里程 304 Km，總爬升 7,999 m。

日期	出發	活動路線 個人計時賽段	關門	公里數/高度 個人計時賽段
6/27 (一)	06:30	花蓮七星潭→花蓮富世國小 (自由騎乘) 花蓮富世國小/起點出發-太魯閣-天祥-西寶-新白楊-碧綠神木-關原-大禹嶺-台 14 甲線-合歡山/武嶺	15:00	105Km / 3275 m
6/28 (二)	08:00	南投日月潭力麗哲園-魚池-131 線-明潭水庫-水里-投 54 線-集集-投 27-中寮鄉-投 26-投 68-魚池-南投日月潭力麗哲園 計時段：南投中寮-投 26-坡頂	13:00	86 Km / 2,260 m 13 Km / 767 m
6/29 (三)	08:00	南投日月潭力麗哲園-投 69 線-魚池-131 線-埔里-投 71-卓社隧道-武界部落-曲冰部落-松林部落-親愛部落-奧萬大-投 83-萬大水庫-霧社-14 線-埔里-21 線-魚池 計時段：松林部落-親愛部落-奧萬大	14:30	113Km / 2,464 m 10 Km / 461 m



參加對象：15 歲以上，歡迎喜愛享受自行車長距離騎乘挑戰愛好者之國內、外自行車騎士。

分組方式：男、女分 15 歲~75 歲以上，每五歲一分齡組。

活動費用：每人 25,500 元(含晶片押金 500) /安排 2 床之雙人房。單人房需另加價 5,500 元

費用包含：

- 號碼識別：號碼貼紙、號碼車牌、行李貼紙
- 活動贈品：KOM 車衣、Gran Fondo T 恤、Gran Fondo 獎盃、KOM T 恤、KOM 背袋、KOM 完成獎牌、電子完成證書。
- 食宿補給：住宿 3 夜、早、午、晚餐、飲水補給。
- 全程接駁：保姆車隨行支援，含台北-花蓮、武嶺下山、埔里-台北接駁。
- 保險：300 萬旅遊平安+10 萬醫療險。

報名方式：請上本會網站 www.cyclist.org.tw 連結，即日起至 6 月 15 日或額滿截止。

食宿資訊：

日期	6/26 (日)	6/27 (一)	6/28 (二)	6/29 (三)
早餐	X	飯店早餐	飯店早餐	飯店早餐
午餐	達基力部落屋 太魯閣族風味料理	大會午餐 點心麵包餐盒	九尖茶廠 當地特色料理	白鹿窯木燒麵包 /PIZZA
晚餐	花蓮漁港 現撈海鮮料理	南投日月潭 埔里風味料理	日月潭 原住民風味餐	
住宿	璽賓行旅	力麗哲園-月潭館		X

住宿資訊：或同等級飯店。

日期	住宿地點	飯店資訊	等級
6/26 (日)	花蓮	璽賓行旅 Kadda Hotel 03-8316631 花蓮縣花蓮市民權路 2-6 號 www.kaddahotel.com	★★★
6/27 (一)	南投日月潭	力麗哲園飯店-月潭館 049-2850033	★★★★
6/28 (二)		南投縣魚池鄉日月村水秀街 71 號 www.sunmoonlake-moon.lealeahotel.com	

因應疫情：依最新「衛生福利部」公告之防疫條例措施進行，本會依規範條例配合調整。

獎勵辦法：

1. 參加者可獲得精美完成紀念獎盃、夏季 KOM 完成紀念獎牌及精美完成證書。
2. 男子、女子三日排名總冠軍，頒贈單車喜客 LOOK 踏板乙組。
3. 各分齡組三日排名總冠軍，頒發 KOM 歷年紀念車衣乙件。



中華民國自行車騎士協會
Taiwan Cyclist Federation

參加須知：

1. 全程專人隨行支援，讓您挑戰盡興、騎乘開心、飽攬美景與來自世界各地的車友一同騎行多日挑戰，快樂完成絕美獨特行程！
2. 行程餐食若因實際狀況有所變動之調整，敬請配合，請體諒。
3. 自備單車：可使用彎把、平把公路車、公路胎越野車。
4. 騎乘裝備：自行車、手套、安全帽(必備)、水壺、太陽眼鏡等。
5. 活動騎乘請遵照隨行人員及交通安全規則指示。

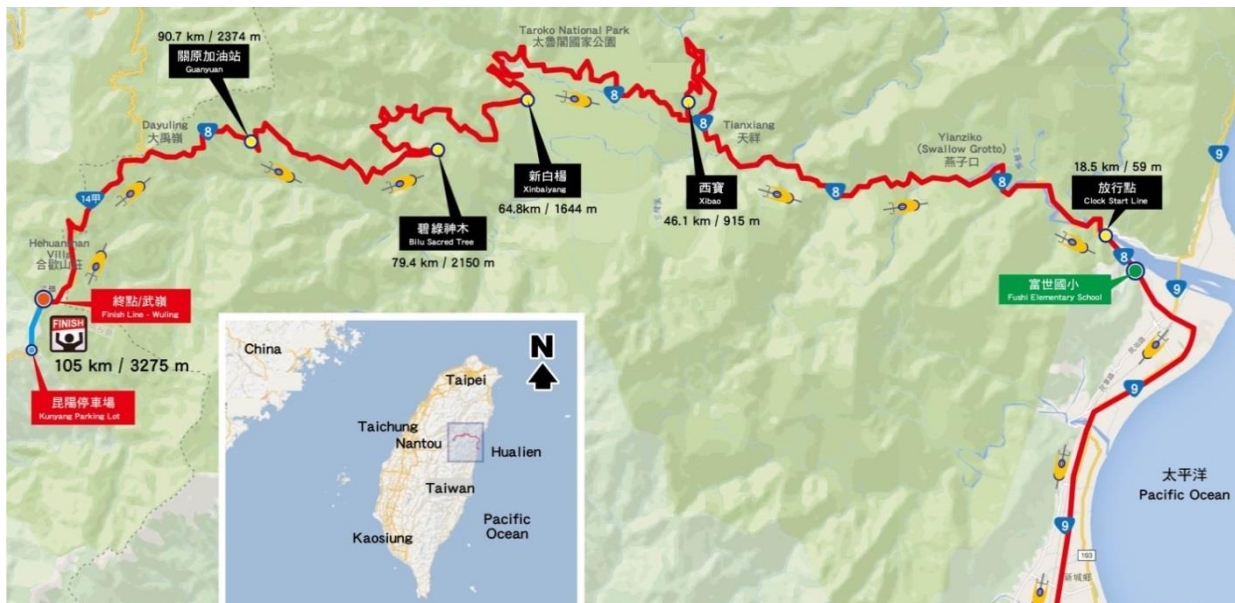
活動洽詢：中華民國自行車騎士協會 / 電話：02-8919-3595 / 傳真：02-8919-3311

網址 www.cyclist.org.tw 電子信箱 e-mail：service@cyclist.org.tw

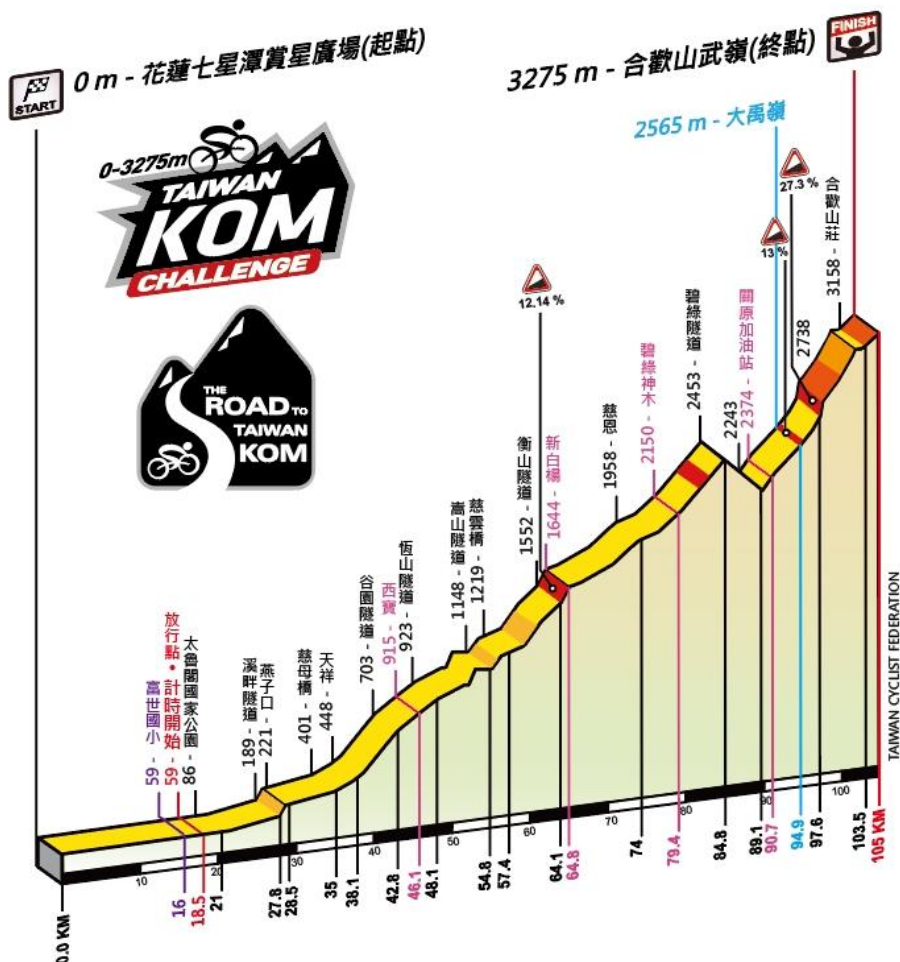
6/27(一)：花蓮太平洋濱/七星潭→花蓮富世國小 (自由騎乘)

花蓮富世國小/起點出發-太魯閣-天祥-西寶-新白楊-碧綠神木-關原-大禹嶺-台
14 甲線-合歡山/武嶺，約 105 Km，爬升海拔 3,275 m。

◆ 路線圖 Route Map

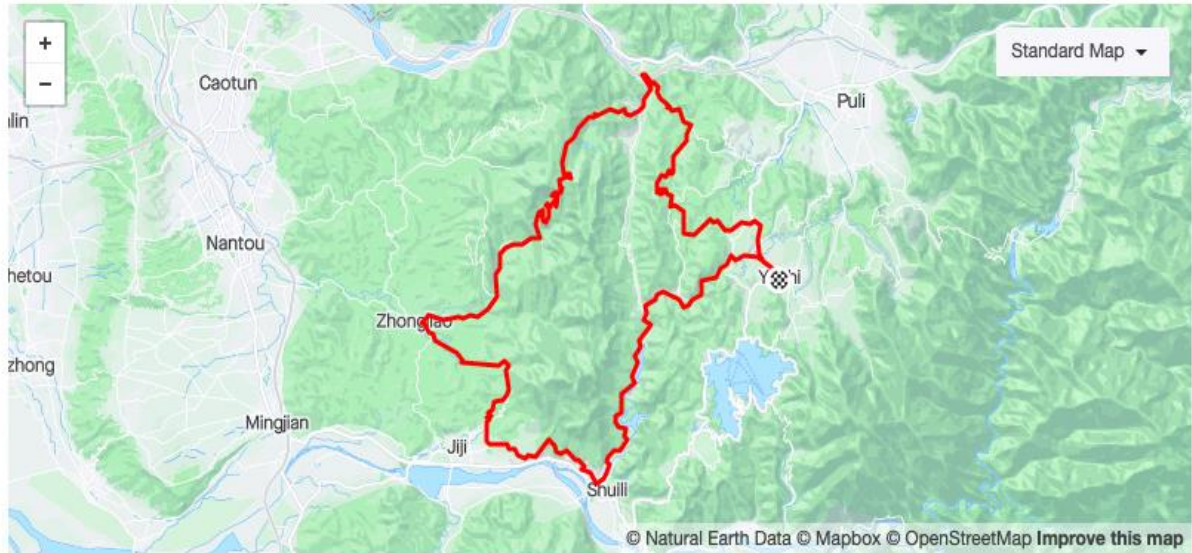


◆ 高度圖 Profile



6/28(二)：南投日月潭力麗哲園-魚池-131 線-明潭水庫-水里-投 54 線-集集-投 27-中寮鄉-投 26-投 68-魚池-南投日月潭力麗哲園，約 86 Km，爬升海拔 2260 m。

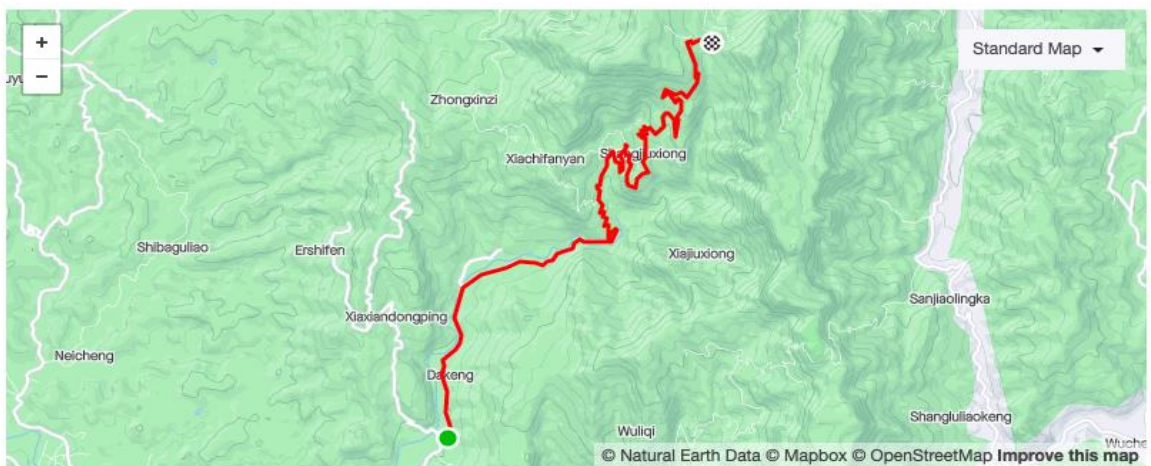
◆ 路線圖 Route Map



◆ 高度圖 Profile

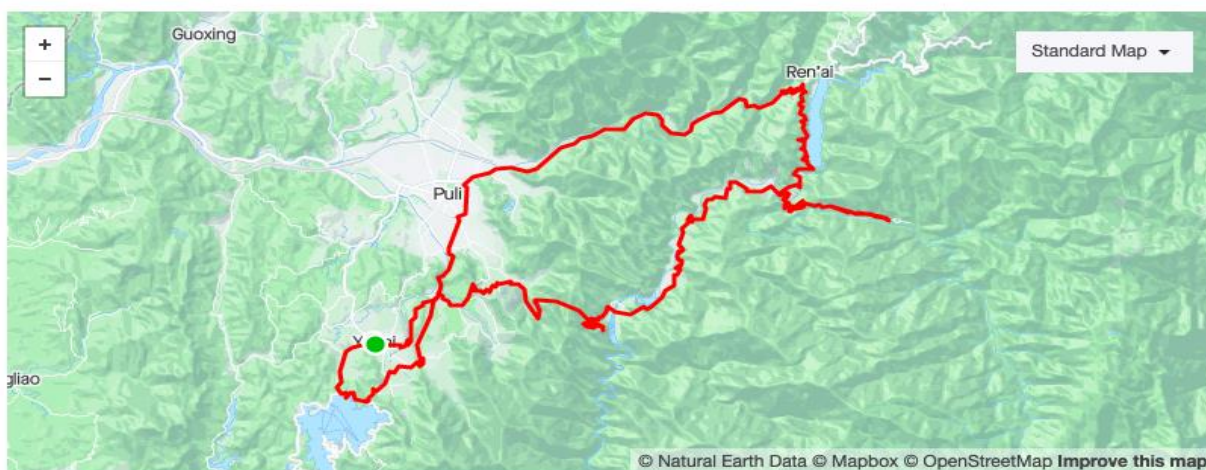


◆ 個人計時賽段：南投中寮-投 26-坡頂 13 Km / 767 m



6/29(三)：南投日月潭力麗哲園-投 69 線-魚池-131 線-埔里-投 71-卓社隧道-武界部落-曲冰部落-松林部落-親愛部落-奧萬大-投 83-萬大水庫-霧社-14 線-埔里-21 線-魚池-南投日月潭力麗哲園，約 113Km，爬升海拔 2,464 m。

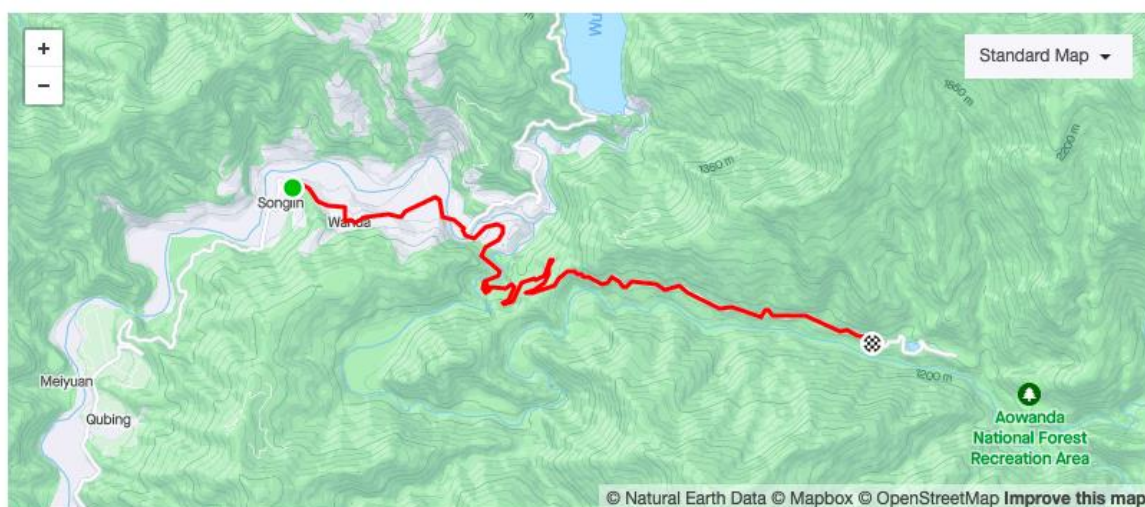
◆ 路線圖 Route Map



◆ 高度圖 Profile



◆ 個人計時賽段：松林部落-親愛部落-奧萬大 10 Km / 461 m

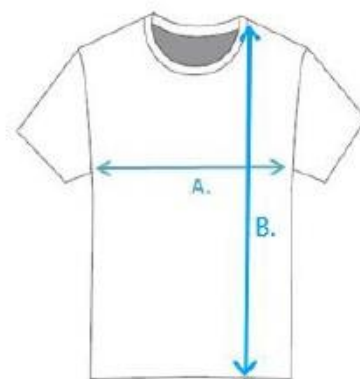


◆ 2022 臺灣 Taiwan KOM Gran Fondo_活動紀念衫

2022 Gran Fondo 紀念衫



合身圓領衫	A. 胸圍		B. 衣長		適用範圍	
	英吋	公分	英吋	公分	身高	體重
XS	17.7	45	25.6	65	150~158	40~50
S	18.5	47	26.4	67	155~162	50~60
M	19.5	49.5	27.2	69	160~167	60~70
L	20.5	52	28	71	165~172	70~80
XL	21.5	54.5	28.7	73	170~177	80~90
2XL	22.2	56.5	29.5	75	175~182	90~100
3XL	23.0	58.5	30.3	77	180~	100~
	腋下平量		肩點直量		建議參考	



注意: 本表內所有測量值皆為生產近似值; 本尺寸表僅供選碼參考, 請依實際衣服尺寸為準。