

2021 The Road to Taiwan KOM-Summer

臺灣 KOM 登山王之路-夏季

「2021 臺灣 KOM 登山王之路-夏季」活動，全程依照臺灣登山王挑戰路線與定點補給模式，從七星潭海邊出發，經過太魯閣峽谷、中海拔的混合林到 2500 公尺以上綿延不絕的高峰...以更充裕的 9 小時騎乘時間，您將擁有百分百的「臺灣自行車登山王體驗」、同時更深刻飽覽路程中的絕世美景！當您親自騎上這條「2021 臺灣 KOM 登山王之路」，「臺灣自行車登山王挑戰」就不再是遙不可及，臺灣 KOM 將會在您的騎乘經驗中，劃下最深刻的意義。

指導單位：交通部觀光局、花蓮縣政府、南投縣政府

主辦單位：中華民國自行車騎士協會

協辦單位：交通部公路總局、行政院農業委員會林務局東勢林區管理處

活動日期：2021 年 9 月 6 日 (星期一)

出發地點：花蓮太平洋濱/七星潭賞星廣場

活動路線：花蓮太平洋濱/七星潭→台 9 線蘇花公路→台 8 線亞泥鳳凰樹隧道→太魯閣牌樓→錦文橋左轉→天祥→西寶→新白楊→碧綠神木→關原→大禹嶺→台 14 甲線→合歡山武嶺，總長 105 公里，終點海拔 3,275 公尺。

活動流程：

9 月 5 日 (星期日)

16 : 00 參加者報到、領取物品 – 花蓮大漢技術學院

17 : 00 行前說明會

9 月 6 日 (星期一)

05 : 30 參加者開始寄放終點物品保暖衣物袋 – 花蓮/七星潭

05 : 50 開幕典禮、注意事項說明

06 : 00 出發鳴槍

14 : 00 大禹嶺關門

15 : 00 武嶺關門

參加資格：全世界有志於挑戰距離、高度、陡度與氣候之本國及外籍自行車騎士。參加活動選手必需自行辦理人身意外保險。

活動分組：分組方式如下，含臺灣與外籍人士。

競賽組：

1. 男子組：18 歲以上，民國 92 年(含)以前出生者(西元 2003~)。

2. 女子組：18 歲以上，民國 92 年(含)以前出生者(西元 2003~)。

挑戰組：

1. M 20 組/15-24 歲，民國 86-95 年 (含) 出生者 (1997-2006)

2. M 25 組/25-29 歲，民國 81-85 年 (含) 出生者 (1992-1996)

3. M 30 組/30-34 歲，民國 76-80 年 (含) 出生者 (1987-1991)

4. M 35 組/35-39 歲，民國 71-75 年 (含) 出生者 (1982-1986)

5. M 40 組/40-44 歲，民國 66-70 年 (含) 出生者 (1977-1981)

6. M 45 組/45-49 歲，民國 61-65 年 (含) 出生者 (1972-1976)

7. M 50 組/50 歲以上，民國 60 年 (含) 以前出生者 (~1971)

8. W 女子組/15 歲以上，民國 95 年（含）以前出生者（~2006）

9. 電力助動自行車組-不分性別年齡。

報名費用：每人 2000 元，另預繳晶片押金 500 元，終點賽後退還押金。

包含：號碼貼、車架牌、行李貼、完成獎牌、計時晶片、電子完成證書、保險、補給及午餐等。紀念品二擇一：紀念衫 + 防水背袋或風衣（數量有限）

特別聲明：除大會公共意外責任保險外，凡參加活動選手必需自行辦理人身意外保險。

報名方式：本次活動一律採用網路報名，詳請瀏覽本會網站 www.cyclist.org.tw

若需選購本活動相關紀念商品，請於報名時一併繳費訂購。

報名日期：自報名開始日起或 500 位額滿為止。

代訂下山接駁車服務：每位新台幣 2,000 元，含 1 人及 1 輛自行車，以九人座車運載。

往東下山：武嶺停車場—花蓮市區飯店

往西下山：武嶺停車場—埔里/高鐵台中站/桃園機場/臺北火車站。

代訂住宿：請參閱報名網頁內住宿代訂項目說明及選訂。

晶片押金：大會使用日本 J-Chip 系統，報名時繳交晶片押金每人 500 元，賽後於終點武嶺退還晶片並領回押金 500 元，若有遺失者每晶片須付 1000 元賠償金。

因應新冠肺炎疫情：

- 一、 受疾管機關管制「居家隔離」、「居家檢疫」及「自主健康管理」者，以及距賽前 15 日內入境台灣者禁止參賽。
- 二、 請與會來賓配合隨時控管體溫，高於 37.5°C 者禁止進入會場。
- 三、 不能維持室外 1 公尺社交距離時或具呼吸道症狀者請配戴口罩，建議孩童與家長全程戴上口罩，比賽時可以卸下。
- 四、 活動仍依最新「衛生福利部」公告之防疫條例措施進行管理，主辦方有權依規範條例配合活動內容調整。

獎勵辦法：1.總排名男子組、女子組成績前六名各頒發獎盃乙座。

2.總排名男子組、女子組，各頒給獎金 10000.6000.5000.4000.3000.2000 元。

3.所有參與者於時限內完賽者頒給完成獎牌乙面、電子完賽證書。

參加須知：

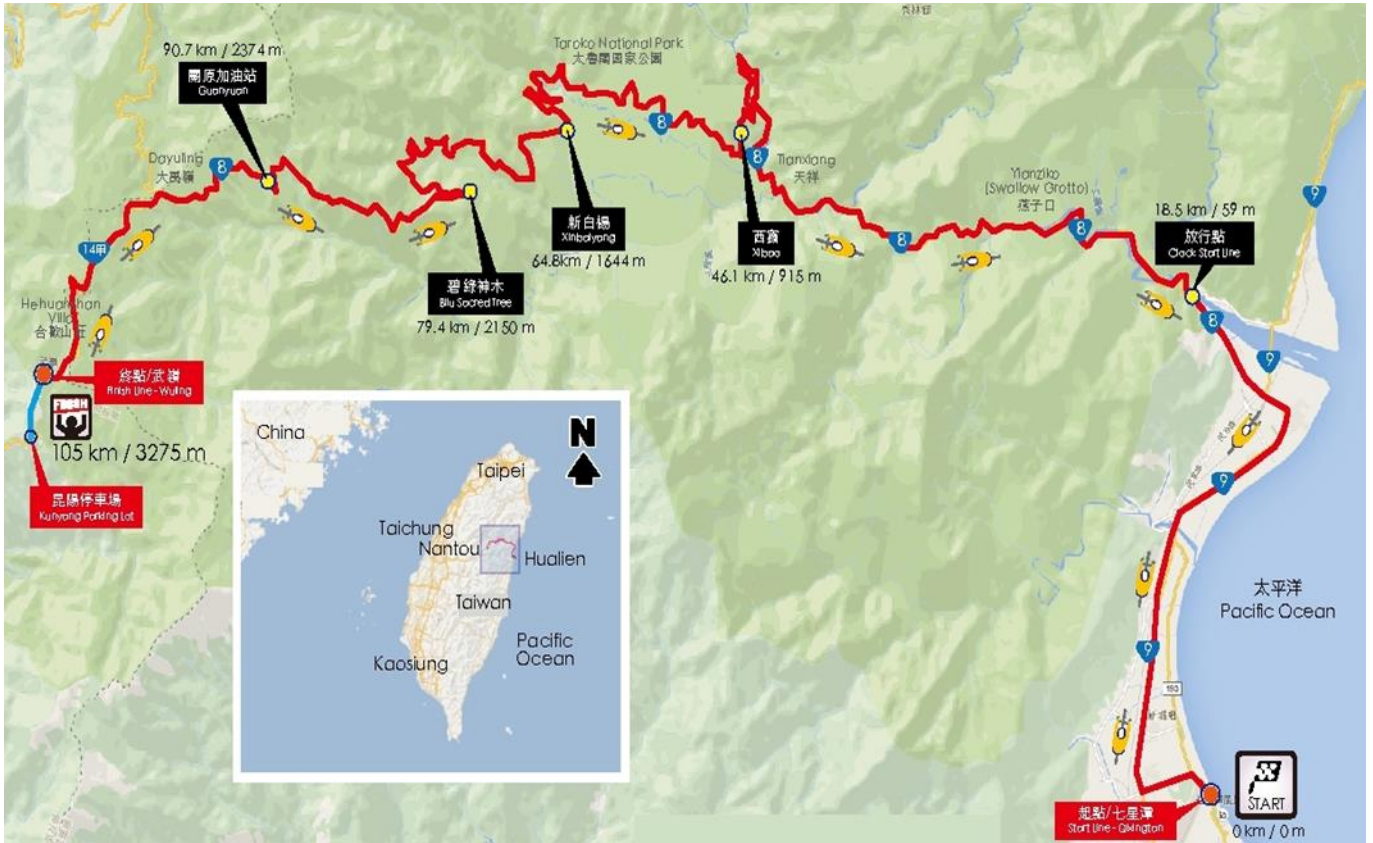
1. 本參加者係依自由意志，自主決定參加中華民國自行車騎士協會所舉辦之自行車挑戰、競賽活動。
2. 本會除投保大會公共意外責任保險外，凡參加活動選手必需自行辦理人身意外保險。
3. 參加者如於 7.5 小時內完成騎乘，即取得參加「2021 臺灣 KOM 自行車登山王挑戰」之資格。成績計時以放行點至終點成績計算之。
4. 本活動嚴禁參加者於活動後，騎自行車往東向或西向下山。
5. 下山請以隊車接駁；若無隊車者，必需使用大會提供之下山接駁(另行付費)服務，詳見活動報名網頁。參加者如因違反此規定而發生意外，主辦單位將不負任何責任。
6. 所有參加者，規定使用大會提供之防水背袋，將個人保暖衣物置於其中，於活動出發前交與大會托運至終點武嶺，以利終點保暖穿著。
7. 花蓮太魯閣山區易有落石，參加者必須於活動報名時詳閱並簽署「活動風險書」。如有顧慮、或無法同意活動風險書之內容者請勿報名參加。
8. 終點海拔 3,275m 為高山症好發區域，參加者需留意高海拔症狀。
9. 此挑戰路線後段極易出現低溫；參加者需注意路上騎乘與抵達終點之後的保暖準備。

10. 本自行車活動屬高危險活動，欲參加者應審慎評估自身健康狀態。有高血壓、心臟血管疾病、糖尿病、癲癇症、氣喘...等疾病者，或各種慢性、先天性疾病者，請勿參加。
11. 大會工作人員有權視參加者體能狀況及道路安全等狀況，決定中止落後距離過長參加者暫停或中止活動，參加者不得異議。
12. 限使用標準彎把公路車種，需有完整煞車系統，活動全程需配戴自行車安全帽。
13. 參加者必須於自行車上安裝「前車燈與後燈」，並於通過隧道、濃霧等視線不良路段時開啓。
14. 參加者於活動前，請務必詳實檢查自行車零件組裝及胎壓狀況，將自行車保持最佳狀況，以維安全。
15. 本活動無排除其它人車使用活動道路之封路或交通管制；參加者務必遵守交通規則與號誌，騎乘於右側車道或靠邊，不可逆向騎乘。
16. 大會設置補給站—西寶、新白楊、碧綠神木、關原加油站、大禹嶺。
17. 車隊定點補給請於「碧綠神木」及「關原」間的適合點設置，不可動態補給。
18. 參加者進入終點武嶺後，領取完成獎牌、託運衣物保暖袋、午餐、退晶片領回押金。
19. 請隨身攜帶健保卡或身分證明文件。活動中如有受傷請當日就醫，並取得醫院診斷證明及收據，以利保險理賠。
20. 本活動依內政部相關規定投保 500 萬元「公共意外責任險」。「公共意外責任險」只承擔大會責任內所致之意外傷害理賠。參加者如有本身各項疾病史，請自重評估自身安全不可參加。如有考量保險保障範圍之不足，請自行加保其他有效之個人保險。「公共意外責任險」的承保內容，請參閱協會網頁中之附件二。本活動保險的最高理賠金額為保單所承擔之金額，主辦單位不提供超越保單理賠金額之理賠金額。如對於承保內容中之保險理賠範圍、項目、金額無法同意者，禁止參加。
21. 依據保險法條文規定，未滿 15 歲之未成年人為被保險人投保之人壽保險或傷害保險保單，15 歲以前不能含有身故給付。
22. 報名所填寫之個人資料均屬實；若資料提供有誤，一切後果由提供人自行承擔。
23. 活動中如遇不可抗力之天災或事況，由大會以安全為考量，有權決定是否停止活動或改用其他替代方案；參加者同意由主辦單位依對參加者最有利之狀況進行處置，相關訊息將另行公告。例：活動日天氣狀況不佳，大會得於活動前宣布因應之事宜，例如提早結束活動、或變更活動終點等。
24. 大會有權將此活動之錄影、相片及成績於世界各地播放及公告、展出、登錄於網站與刊物上。參加者報名即視同同意其肖像、成績、媒體/網路報導圖文得用於相關之活動宣傳與播放。
25. 請參加者發揮自行車友愛護環境的風範—愛山樂水、絕對不亂丟垃圾。
26. 本辦法如有未盡事宜或任何變更，得隨時修正之。
27. 活動前隨時會有最新訊息，將陸續公告於 TCF 協會網頁 www.cyclist.org.tw 及 KOM 網頁 www.taiwankom.org 上，敬請參加者務必詳閱。
28. 代辦事項如下，詳細內容請參閱活動代訂項目公告。
 - (1) 9/5 花蓮住宿、9/6 下山接駁車。
 - (2) 紀念商品加購—活動紀念衫、KOM 防水袋、紀念車衣。

活動洽詢：中華民國自行車騎士協會/電話：02-8919-3595 /0928-025-778

網址 www.cyclist.org.tw 電子信箱 e-mail：service@cyclist.org.tw

◆ 路線圖 Route Map

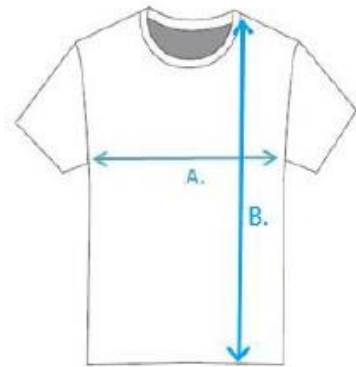


◆ 高度圖 Profile



◆ 2021 臺灣登山王之路-夏季_活動紀念衫-300 元

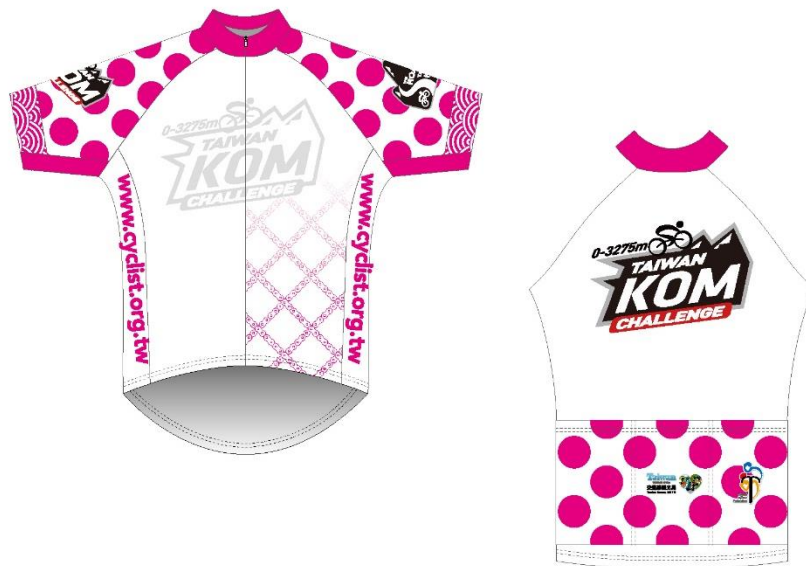
合身圓領衫	A. 胸圍		B. 衣長		適用範圍	
	英吋	公分	英吋	公分	身高	體重
XS	17.7	45	25.6	65	150~158	40~50
S	18.5	47	26.4	67	155~162	50~60
M	19.5	49.5	27.2	69	160~167	60~70
L	20.5	52	28	71	165~172	70~80
XL	21.5	54.5	28.7	73	170~177	80~90
2XL	22.2	56.5	29.5	75	175~182	90~100
3XL	23.0	58.5	30.3	77	180~	100~
	腋下平量		肩點直量		建議參考	



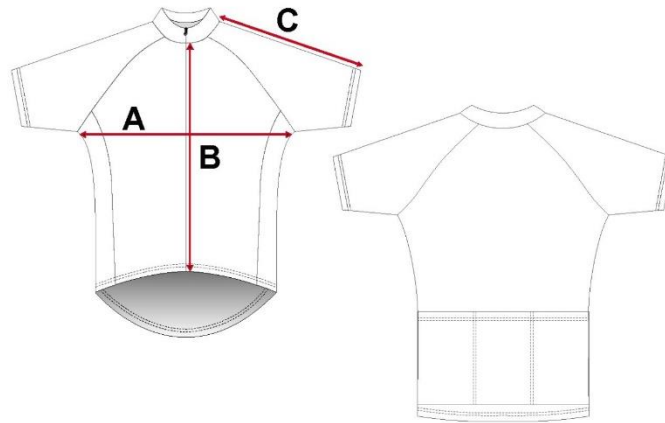
注意: 本表內所有測量值皆為生產近似值; 本尺寸表僅供選碼參考, 請依實際衣服尺寸為準。

◆ 2021 臺灣登山王之路-夏季_加購紀念品_活動紀念車衣-1500 元

[樣式設計圖]



車衣尺寸丈量方式(平放)



若您未確定選擇何種尺碼，建議您嘗試測量您已擁有且適合您體型的車衣，然後將這些尺寸與下方的尺碼表進行比對。
注意：本表內所有測量值皆為生產近似值。

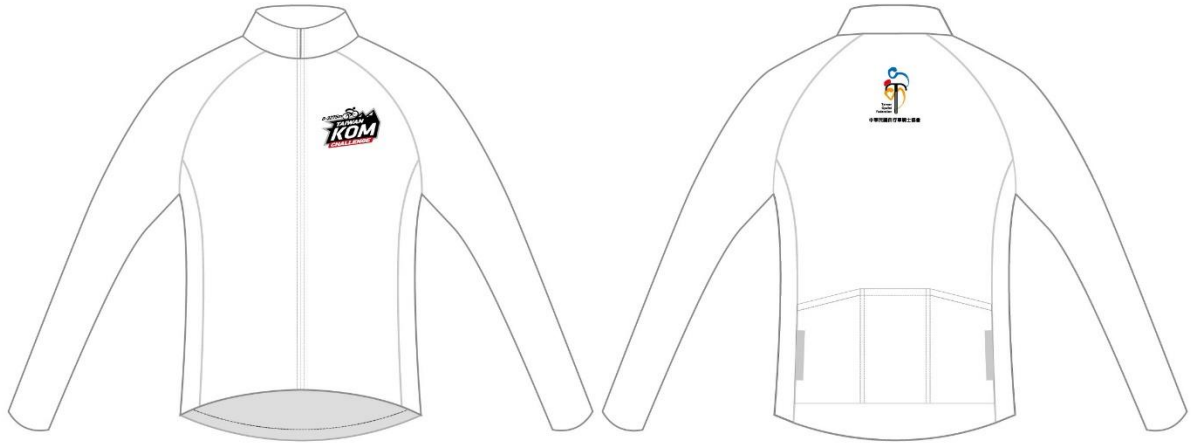
測量部位 \ 尺寸 _{cm}	XS	S	M	L	XL	2XL
A 胸寬-左右腋下直量	44	46	48	50	52	54
B 前衣長-前領中至下擺	63	66	68	70	72	74
C 袖長-肩點至袖口	29	30	32	33	34	35

◆ 加購紀念品_KOM 紀念小熊 380 元

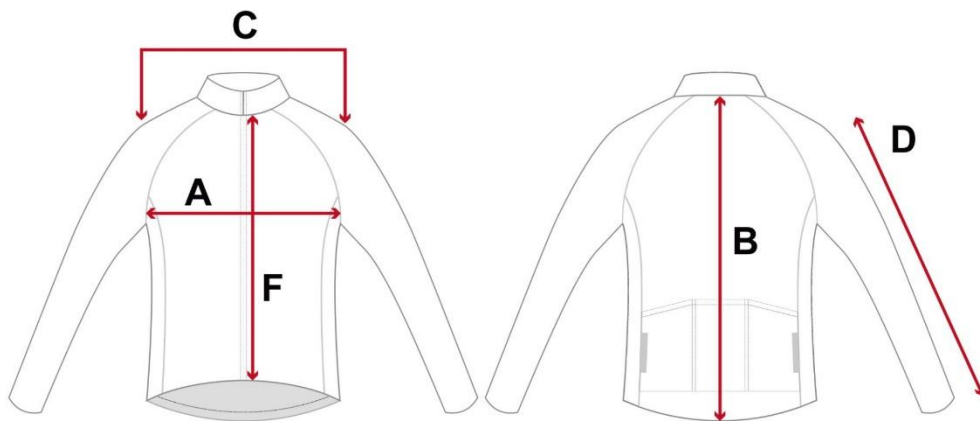


◆ 加購紀念品_KOM 風衣外套 800 元

[樣式設計圖]



風雨衣尺寸丈量方式(平放)



若您未確定選擇何種尺碼，建議您嘗試測量您已擁有且適合您體型的車衣，然後將這些尺寸與下方的尺碼表進行比對。
注意：本表內所有測量值皆為生產近似值。

尺碼	M		L		XL	
	英吋	公分	英吋	公分	英吋	公分
A (胸圍)	40	102	42	107	44	112
B (身長)	27 1/2	70	28	71	28 1/2	72
C (肩寬)	17 1/2	44.5	18	46	18 1/2	47
D (袖長)	22	56	22 1/2	57	23	58
F (拉鍊長)	23	58	23 1/2	60	24	61